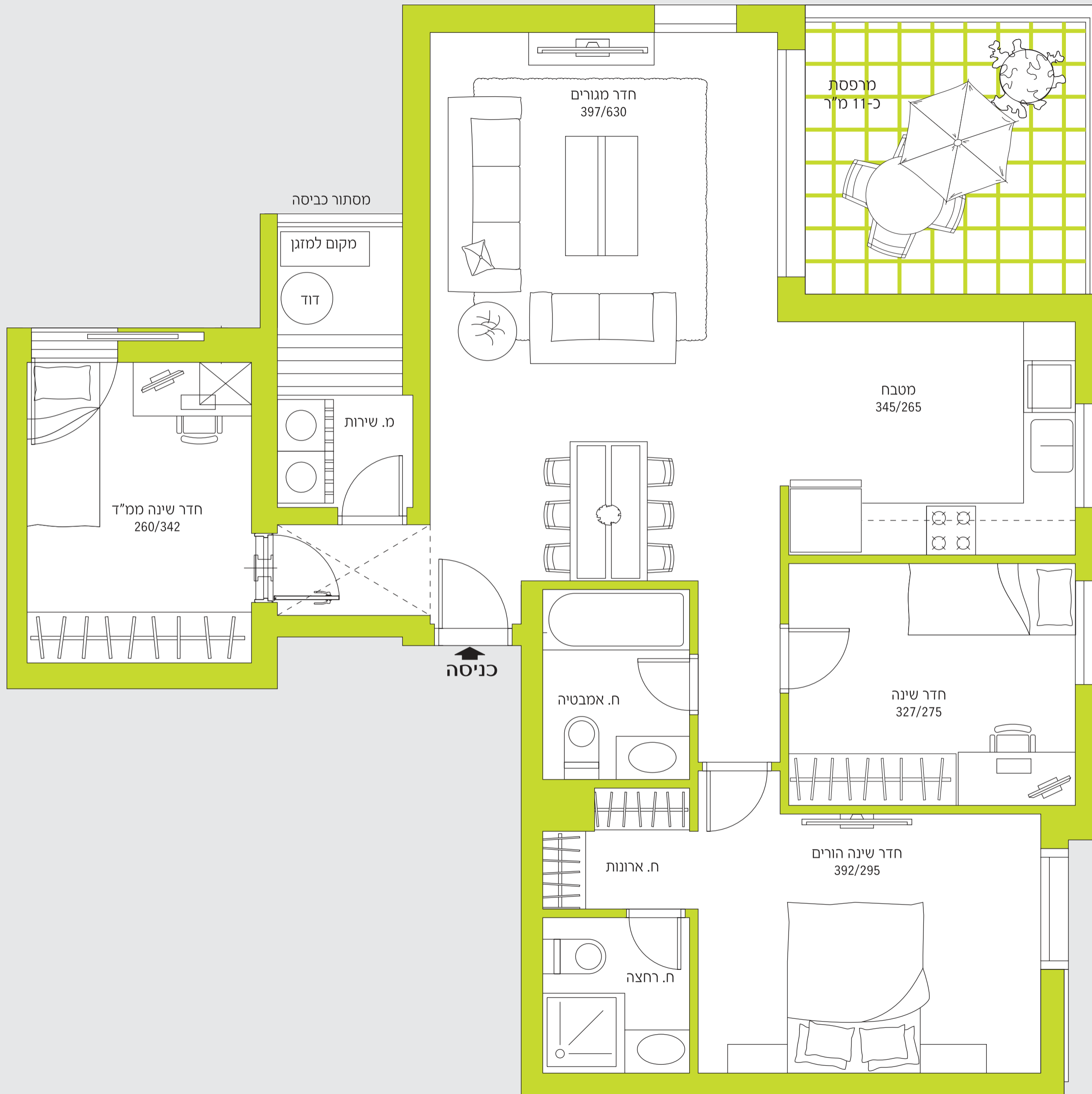


## סיפוס A1 4 חדרים



### הבניין

- בניין בעיצוב ארכיטקטוני עדכני, מחופה באבן יוקרתית ב-2 גוונים עיקריים בעיצוב אדריכלי הפרויקט
- לובי כניסה גדול בגובה של כ-6 מ' המשלב תאורה ייחודית וחופיים איכותיים, בעיצוב אדריכלי הפנים של החברה
- מערכת אינטרקום טלוויזיה ציבוענית במעגל סגור בכניסה לבניין
- 3 מעליות מהירות בעיצוב חדשני
- לובי קומתי מפואר הכולל ריצוף וחופיים ייחודיים
- פינת סביבתי הכולל תאורה עשירה וגינה

### מפרט הדירה

- ריצוף גרניט פורצלן בגודל 60/60 מזוגג או מלוטש במבחר עשיר בכל הדירה, למטע חדרי השירותים והאמבטיה
- דלתות פנים יוקרתיות "פלקסבורד" בשלל גוונים כולל משקופים בהלבשה רחבה
- תריסי גלילה חשמליים בחדר המגורים ובכל חדרי השינה (למעט ממיז)
- אסלות תלויות עם מכלי הדחה סמויים
- אביזרי חשמל (מפסקים ושקעים) מעוצבים בכל הדירה
- חלונות אלומיניום איכותיים ומודרניים הכוללים זכוכית בידודית
- נקודת טלוויזיה וטלפון בכל חדר
- מפסק תאורה מחליף בחדר הורים, סלון ובמסדרון
- חיבור חשמל תלת פאזי 3x25
- סדרות ברזים יוקרתיות של חברות מובילות באיכות גבוהה
- דלת ביטחון מעוצבת בכניסה לדירה
- חניה פרטית לכל דירה

### מפרט המטבח

- גוף ארונות המטבח מעץ סנדוויץ', כולל ארונות עליונים ותחתונים
- יחידת תנור בילד אין
- מבחר גוונים לציפוי דלתות ארונות המטבח
- ידיות מעוצבות לדלתות הארון
- משטח עבודה "אבן קוסי" במספר גוונים לבחירה
- כיוור מטבח שיליקוורץ איכותי בהתקנה שטוחה
- ברז מטבח נשלף ומעוצב
- הכנה למדיח כלים

### מפרט חדרי האמבטיה והשירותים

- מבחר עשיר ויוקרתי של סדרות קרמיקה לחיפוי הקירות והריצוף
- ארון תלוי לכיור רחצה הכולל מראה בחדר הרחצה המרכזי
- נקודות חשמל מוגנות מים בחדרי הרחצה
- הכנה לתנור חימום בחדרי הרחצה

התוכנית הינה להמחשה בלבד. התכנית אינה מהווה הצעה ולא מצג, אינה חלק מתכני הסכם המכר וההתקשרות בין הצדדים, ואין בה לחייב את החברה. הסכם המכר שייחתם בין הצדדים על נספחיו הוא זה שחייב את הצדדים באופן בלעדי בכל הנוגע לפרויקט ולא לזירה. פרטי הריהוט ולא האביזרים ולא כל המוצג בתוכנית נועדו להמחשה בלבד, אינם כוללים בדירה הנמכרת ואין בהם כדי להוות מצג מטעה של החברה ולא כדי לחייב את החברה. אין החברה אחראית לאספקת פריטים ולא התקנתם של פריטים שאינם מצויים בעוון ולא שאינם תואמים את דרישת הרשויות ולא היוצעים בכריקת אף אם נכללו ברשימת הפריטים שהועגו ע"י החברה. החברה תרצה רשאית לספק לחיפוי פריטים שווי ערך לאבו שנכללו ברשימה זו (ישווה ערך הכוונה לשווה ערך סכמי). [התעשייתיים אינם סופיים. במהלך התכנון המפורט והביצוע יתכנו שינויים מקומיים כגון קולטנים, הנמכת תקרות שינוי בכיווני פתיחה של דלתות ומידות סופיות של חדרים וכיוצא בזה]