

**מפרט הבניין**

חניון תת קרקעי, מוגן במחסום חשמלי, הכולל חניית פרטיות • מעליות מפוארות • חיפוי הבניין באבן יוקרתית • לובי כניסה מעוצב ויוקרתי • מערכת טלוויזיה במעגל סגור בכניסה לבניין

**מפרט הדירה**

דלתות איכותיות לחדרים כדוגמת פנדור דגם יוניק בשלושה גוונים כולל צבע לבן עם הלבשות רחבות ומנעול מגנטי • דלת עץ נוספת בממד' • חיבור חשמל תלת פאזי 3x25A • מפסק נוסף למאור בחדר שינה הריים • נק' חיבור טלפון, טלוויזיה ותקשורת בכל חדר • הכנה (תשתית) למערכת קולנוע ביתי בסלון • מפסקי חשמל מלבניים יוקרתיים • בידוד תרמי ואקוסטי מלא בכל הדיירה • תריסים חשמליים בכל הדיירה • זכוכית מבודדת בחלונות **ריצוף וחיפוי:** ריצוף גרניט פורצלן 80X80 במבחר עשיר במיוחד • בחדרי הרחצה ובמרתפת ריצוף מסוג אנטי סליפ במבחר דגמים

**חדרי רחצה:** ארון בחדר רחצה כללי או בחדר רחצה הורים כולל משטח וכיור אינטגרלי. ברו לבחירה מתוצרת **GROHE / IDEAL STANDARD** • באמבטיית סוללות כרום ניקל – לבחירה מבחר דגמים מתוצרת **GROHE / IDEAL STANDARD** • בחדרי רחצה סוללות אינטרפופץ 4 דרך מכרום ניקל – לבחירה מבחר דגמים מתוצרת **GROHE / IDEAL STANDARD** • אסלות תלויות בעלות מנגנון הדחה סמוי • אמבטייות אקריליות • הכנה לתנור חימום חשמלי במקלחת וחדר אמבטיה • מיזוג אוויר מיני מרכזי מלא • כלים סניטרים מבית המותגים המובילים • מערכת סולארית לחימום מים

**מפרט המטבח**

ארונות מטבח איכותיים עם יחידת BUILT-IN • לבחירה מתוך מספר דגמים ידיות מעוצבות לדלתות הארונות • דלתות הארונות מעץ איכותי, לבחירה במספר גוונים • מנגנון של טריקה שקטה • משטח עבודה מאבן קוטר לבחירה מתוך מספר גוונים יוקרתיים • הכנה למדיח כלים • כיור מטבח נירוסטה או אקרילי בהתקנה שטוחה • ברו מטבח נשלף איכותי, יוקרתי ומעוצב • חיפוי קרמיקה איכותית במבחר דגמים. צבעים ודוגמאות



**GENESIS**  
by Adirim

**G2**

APARTMENT 2.5 ROOMS

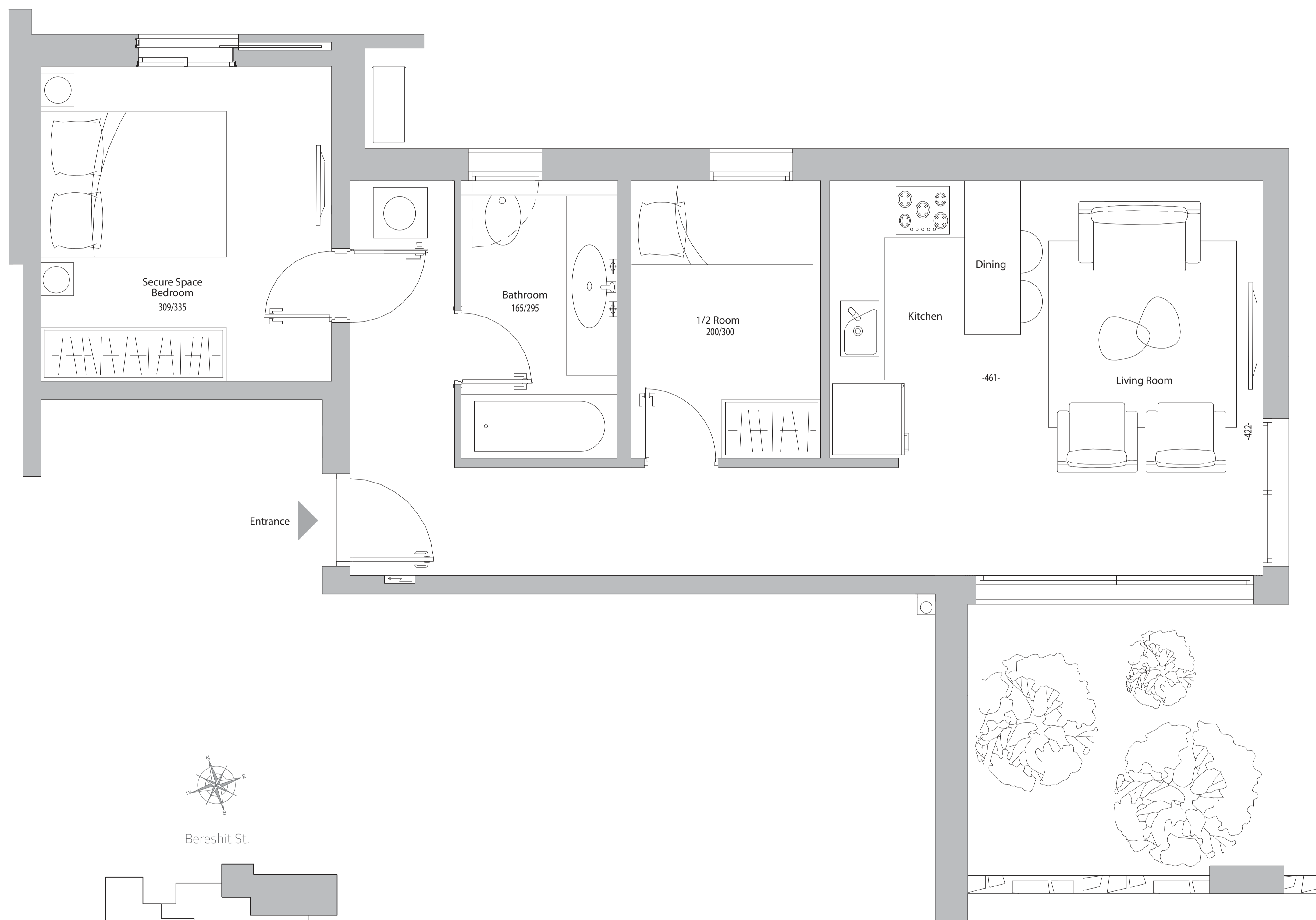
**\*3515**

המוצג בחוברת זו, לרבות רישום אבירים, מידות, רחמים והחובות העיצוביות הינו לאורך המחשה בלבד, לוחה המכר מצורפים מפרט טכני וחובות מכר והם נכבד מחייבים את החברה. החובות הינן לפני מתן היתר בנייה וייחבנו שיעיים. חוברת זו אינה מהווה מצג או הצעה ולא תהיה חלק מותאי ההתקשרות וההסכם בין הצדדים. ט.ל.ח. www.adirim-ld.co.il



# GENESIS

by Adirim



APARTMENT 2.5 ROOMS  
TYPE G2

Ground Floor (East / North / South)

Area 63 sqm